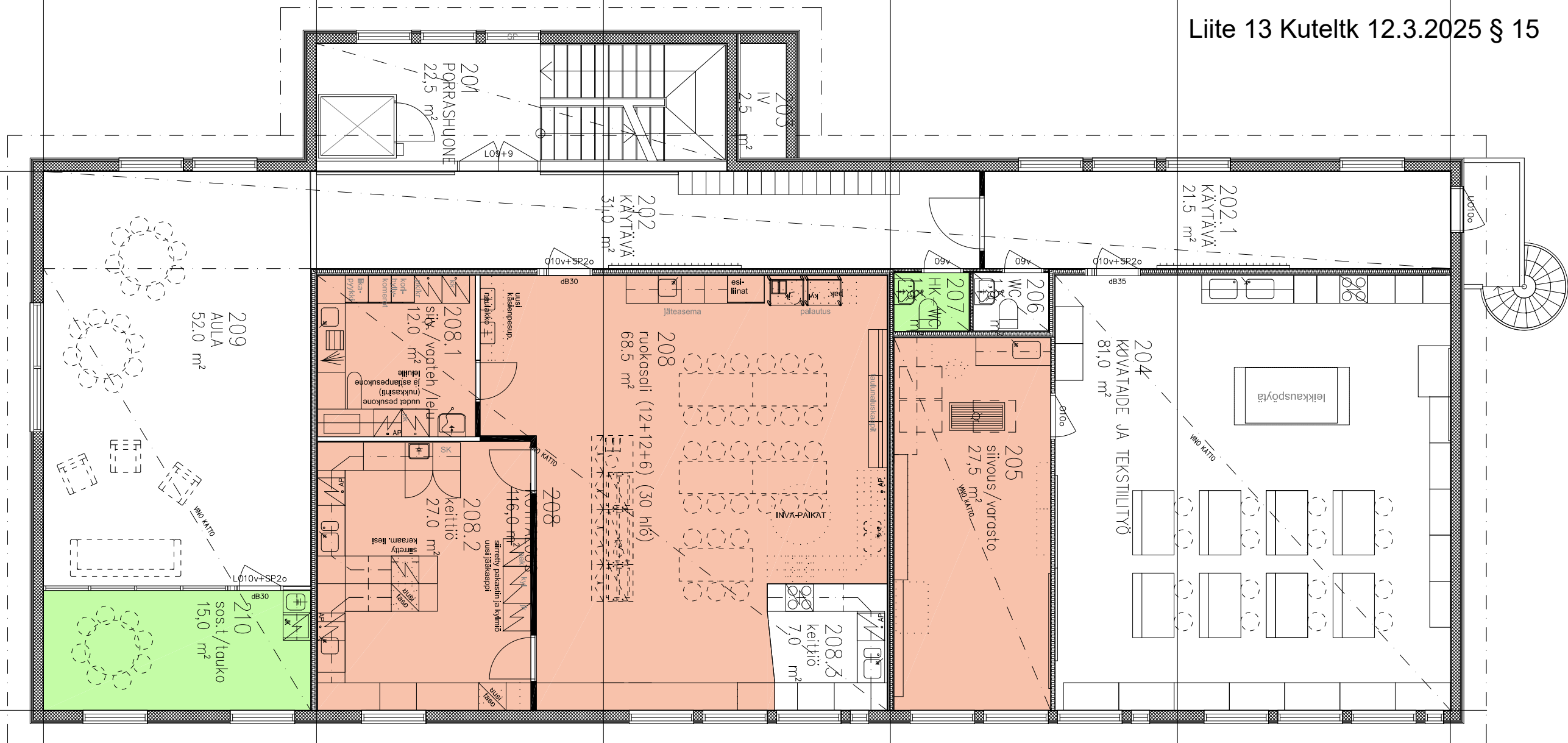


1
HUONEISTOLA
381,5 m²
KERROSTASOALA (BRUTTO)
418,5 m²

2 kerros



	1.krs	2.krs	1-2 krs
	VE1	VE1	yht
I LASTEN TOIMINTA-ALUE (12+12+12)	m2	m2	m2
Märkäeteinen (12+12+12) (yhtein)	17,5		
Aula/eteinen (12+12+12) (3 kpl)	62,5		
WC-pesutilat (12+12+12) (yhtein)	15,0		
Ryhmätila (leikki) (12+12+12) (3 kpl)	110,0		
Ryhmä- ja lepotila (12+12+12) (yhtein)	42,5		
yht. m2	247,5	0	0
II LASTEN YHTEISTILAT	m2	m2	
Yhteiset toimintatilat	30,5		
Kotikeittiövarustelu	28,0		
Ruokailutila	0,0		
Esteetön WC	5,5		
yht. m2	64,0	0,0	0,0
toiminta-alueet ja yhteistilat yht. m2	311,50	0,00	0,00

	1.krs	2.krs	1-2 krs
	VE1	VE1	yht
III HENKILÖKUNTATILAT	m2	m2	
toimisto-/neuvottelu-/ työtilat	19,5		
puku- ja pesutilat, wc	6,0	18,0	
yht. m2	25,5	18,0	43,5
IV HUOLTOTILAT	m2	m2	
keittiö aputiloinen		95,5	
siivous ja vaatehuolto	0,0	39,5	
varastot	0,0	0,0	
yht. m2	0,00	135,00	135,00
I..IVyht. m2	337,00	153,00	490,00

PIIRUSTUS TEHTY VANHOJEN PIIRUSTUSTEN PERUSTEELLA. RAKENNUSTA JA SEN OSIA EI OLE TARKEMITATTU. KAIKKI MITAT TARKISTETTAVA PAIKAN PÄÄLLÄ ENNEN UUDEN RAKENNUSOSAN HANKKIMISTA.

Kaupunginosa/kylä 489-1	Kortteli/tila 9901	Tontti/Rn:o 2	Viranomaisten arkistointimerkintöjä varten
Rakennuksen numero / Rakennustunnus Lupatunnus - / RATU -			
Rakennustoimenpide Muutos	Piirustuslaji Hankesuunnitteluluonnos, VE1, Liite 7		Juoks. nro
Rakennuskohteen nimi ja osoite Miehikkälän koulukeskus Päiväkoti Leppäkertun uudet tilat 49700 Miehikkälä	Piirustuksen sisältö Yläkoulu Pohjapiirustus, 2.krs		Mittakaavat 1:100
Suunn. PÄK		Suunnittelualue, työn numero ja piirustuksen numero	
Piirt. PÄK		ARK 125014 003	
Pvm. 4.3.2025			
Tark.		Nimen selvitys Päivi Kasurinen, RA (amk)	Tilaaajan n:o
 Tornatorintie 3 48100 KOTKA insinooristudio.fi			