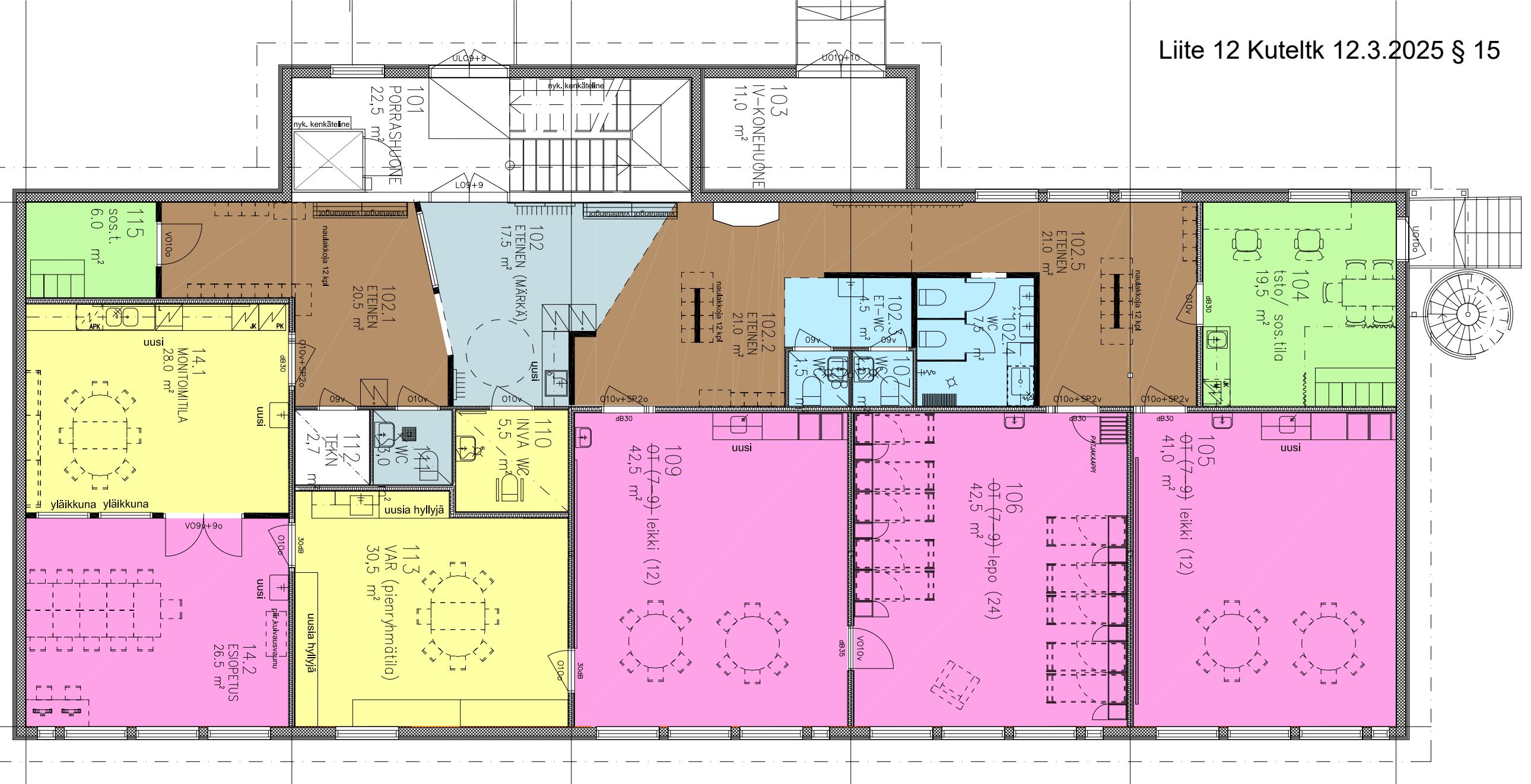


1  
HUONEISTOALA (ei sis. IV-koneh.)  
381,5 m<sup>2</sup>  
KERROSTASOALA (BRUTTO) (sis. IV-koneh.)  
421,5 m<sup>2</sup>



	1.krs	2.krs	1-2 krs
	VE1	VE1	yht
<b>I LASTEN TOIMINTA-ALUE (12+12+12)</b>	m2	m2	m2
Märkäeteinen (12+12+12) (yhtein)	17,5		
Aula/eteinen (12+12+12) (3 kpl)	62,5		
WC-pesutilat (12+12+12) (yhtein)	15,0		
Ryhmätila (leikki) (12+12+12) (3 kpl)	110,0		
Ryhmä- ja lepotila (12+12+12) (yhtein)	42,5		
<b>yht. m2</b>	<b>247,5</b>	<b>0</b>	<b>0</b>
<b>II LASTEN YHTEISTILAT</b>	m2	m2	
Yhteiset toimintatilat	30,5		
Kotikeittiövarustelu	28,0		
Ruokailutila	0,0		
Esteetön WC	5,5		
<b>yht. m2</b>	<b>64,0</b>	<b>0,0</b>	<b>0,0</b>
<b>toiminta-alueet ja yhteistilat yht. m2</b>	<b>311,50</b>	<b>0,00</b>	<b>0,00</b>

	1.krs	2.krs	1-2 krs
	VE1	VE1	yht
<b>III HENKILÖKUNTATILAT</b>	m2	m2	
toimisto-/neuvottelu-/työtilat	19,5		
puku- ja pesutilat, wc	6,0	18,0	
<b>yht. m2</b>	<b>25,5</b>	<b>18,0</b>	<b>43,5</b>
<b>IV HUOLTOTILAT</b>	m2	m2	
keittiöaputiloinen		95,5	
siivous ja vaatehuolto	0,0	12,0	
varastot	0,0	0,0	
<b>yht. m2</b>	<b>0,00</b>	<b>107,50</b>	<b>107,50</b>
<b>I..IVyht. m2</b>	<b>337,00</b>	<b>125,50</b>	<b>462,50</b>

PIIRUSTUS TEHTY VANHOJEN PIIRUSTUSTEN PERUSTEELLA. RAKENNUSTA JA SEN OSIA EI OLE TARKEMITATTU. KAIKKI MITAT TARKISTETTAVA PAIKAN PÄÄLLÄ ENNEN UUDEN RAKENNUSOSAN HANKKIMISTA.

Kaupunginosa/kylä 489-1	Kortteli/tila 9901	Tontti/Rn:o 2	Viranomaisten arkistointimerkintöjä varten
Rakennuksen numero / Rakennustunnus Lupatunnus - / RATU -			
Rakennustoimenpide Muutos	Piiirustuslaji Hankesuunnitteluluonnos, VE1, Liite 6		Juoks. nro Muutos
Rakennuskohteen nimi ja osoite Miehkälän koulukeskus Päiväkoti Leppäkertun uudet tilat 49700 Miehkälä		Piiirustuksen sisältö Yläkoulu Pohjapiirustus, 1.krs Mittakaavat 1:100	
Suunn. PÄK		Suunnittelualue, työn numero ja piirustuksen numero	
Piirt. PÄK		<b>ARK 125014 002</b>	
Pvm. 4.3.2025			
Tark.		Nimen selvitys Päivi Kasurinen, RA (amk)	Tilaajan n:o

**INSINÖÖRI**  
**STUDIO**

Tornatorintie 3 48100 KOTKA  
insinooristudio.fi