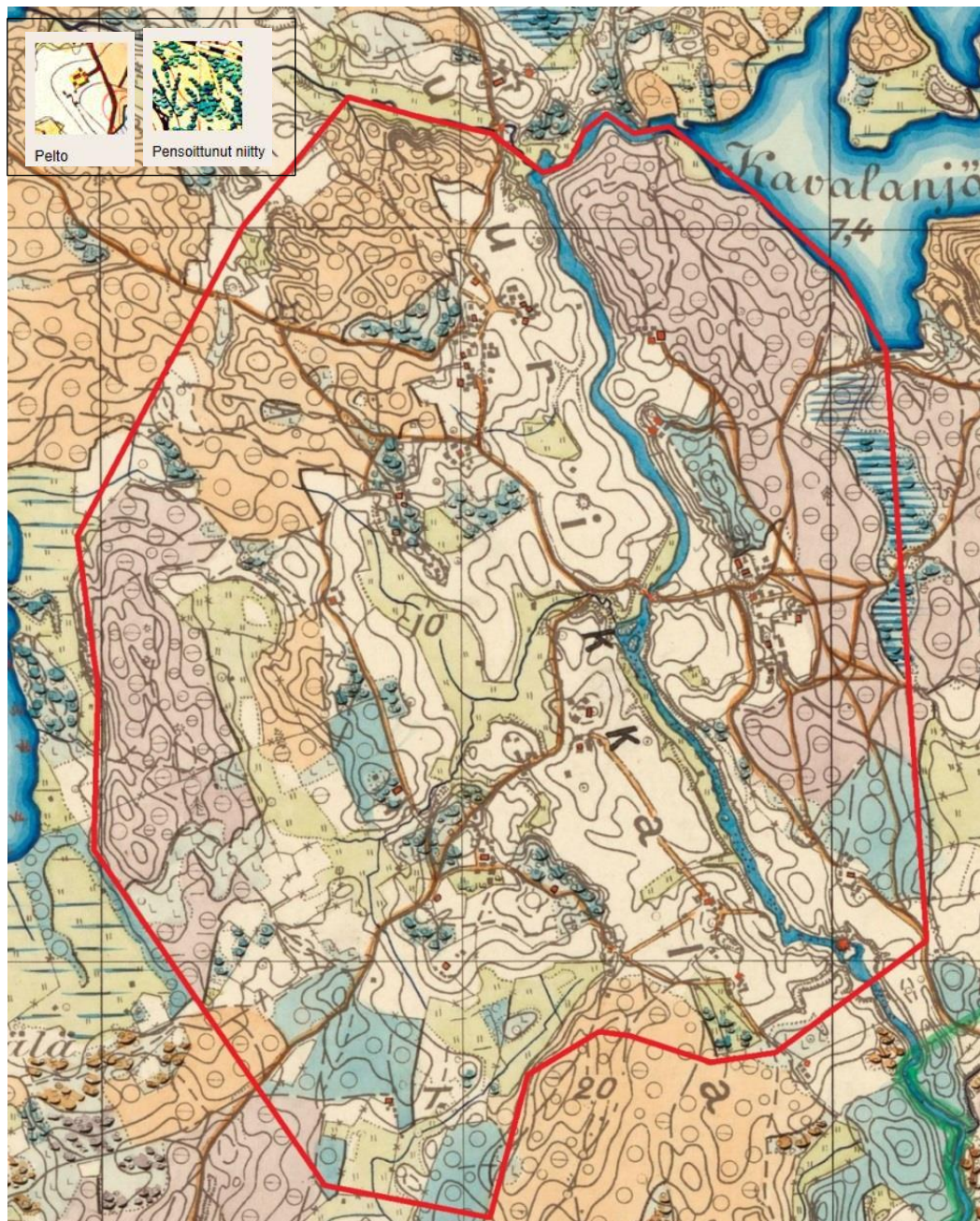
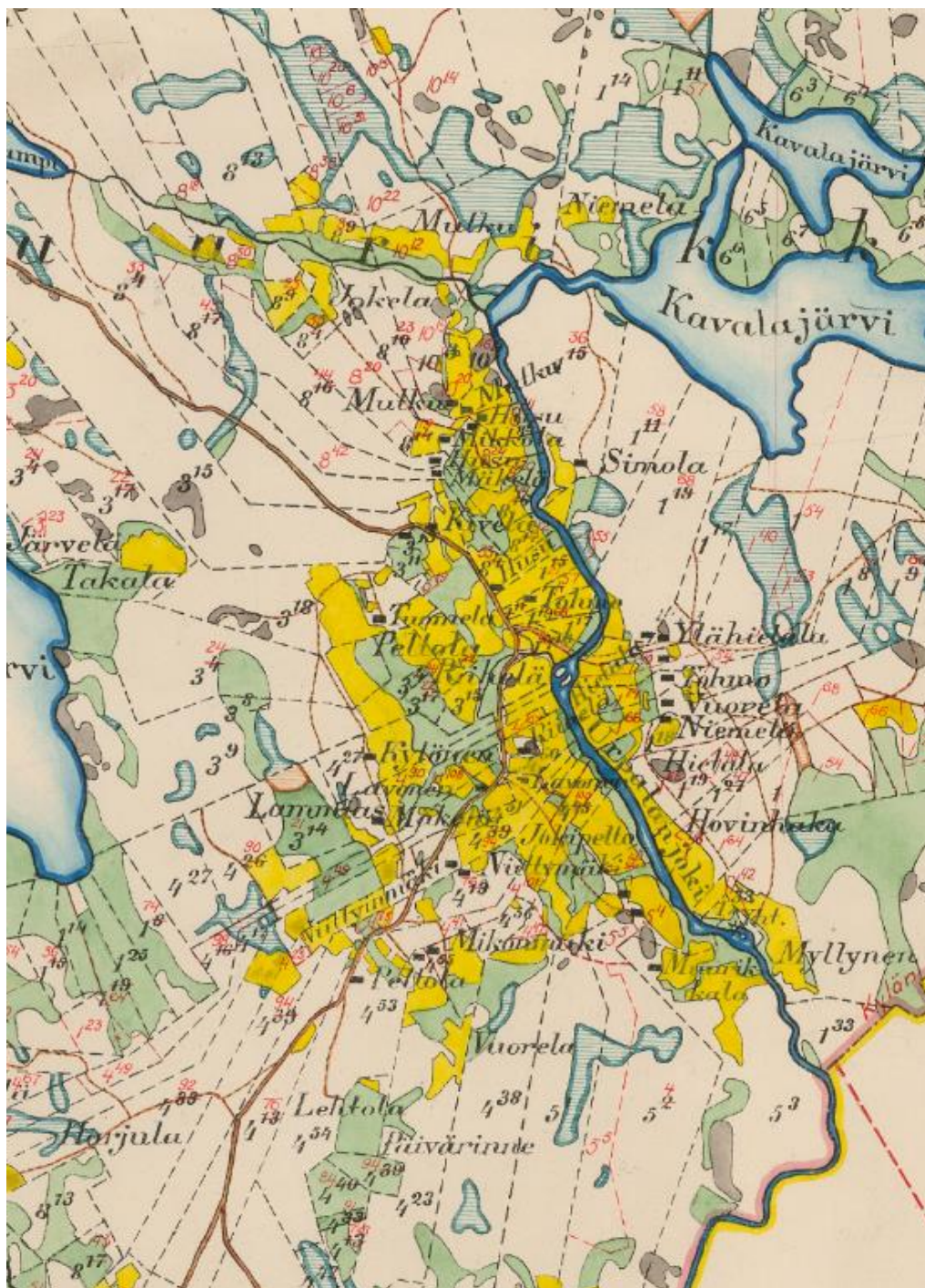


**Kuva:** Muurikkalan pöytäkirjan isonjaon aikainen tiesto ja vanhat asuinpaikat (punainen alue) on paikannettu liitteessä 2 nykytilannetta kuvaavan kartan päälle. /Muurikkalan isojakokartta, pellot, **1833**. (punainen teksti lisätty karttaan paikantamisen helpottamiseksi)



**Kuva:** Kylän pellot, niityt ja erilaiset laidunalueet muodostivat 1800-luvun jälkipuolella lähes yhtä laajan, joskin monimuotoisemman avoimen tilan kuin pellot ja nurmilaitumet tänä päivänä.

/Senaatin kartasto. Venäläinen topografikunta 1: 21 000, lehti XI 44 [Miehikkälä] 1886.



**Kuva:** Kylän tilojen suikalemaisuuksia juontaa isonjaon toteutustavasta, alueen karjalaisista perinteistä (suku, suurperhe) ja asutushistoriasta. Useilla tiloilla oli vielä 1900-luvun alkupuolella kiinnityspiste vanhassa taloryhmässä, rintapelloissa ja joessa.

/ Pitäjänkartta 1:20 000, **1919**, täydennetty n. 1945.