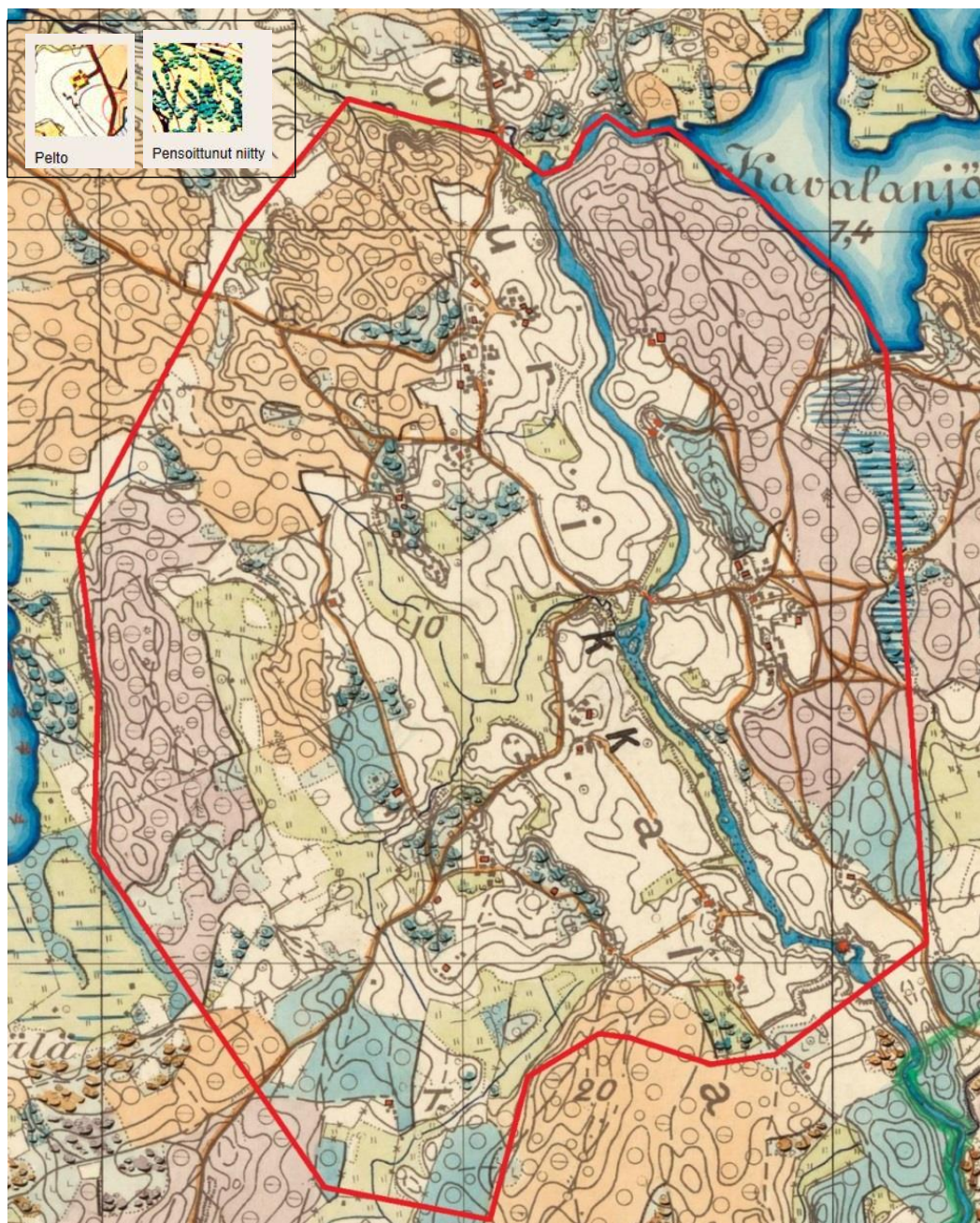


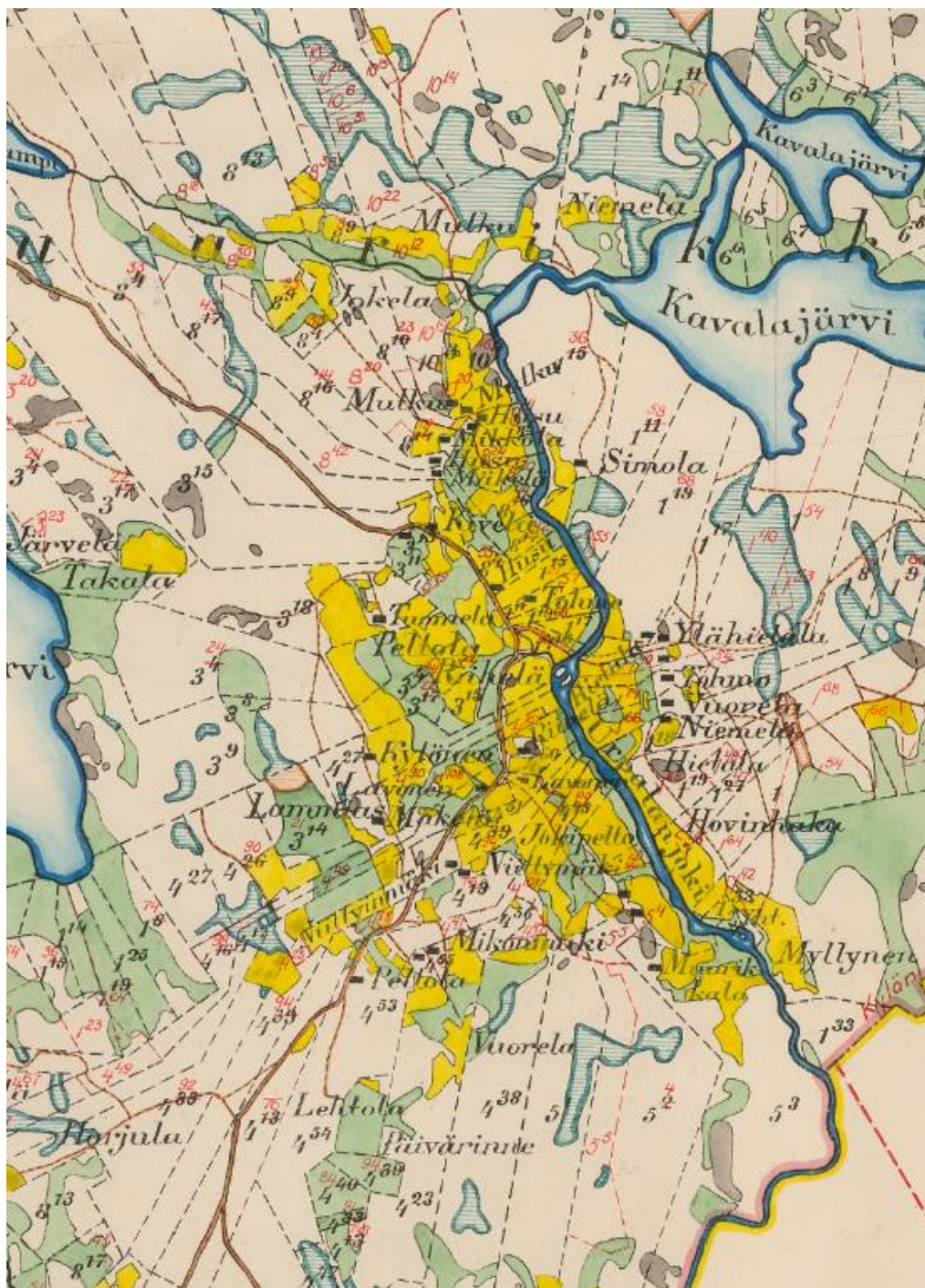


Kuva: Muurikkalan kylän talot 1800-luvun alussa (kartta on yleispiirteinen, asutuksen symbolit osoittavat talokeskittymät/maakirjatalot) / Viipurin kuvernementin revisionikonnttorin kartat [Säkkijärven pitäjän kartta, ven.]. Zweijgberg, F. von, 1804. Mittakaava 1:32 000. KA (sininen teksti lisätty karttaan paikantamisen helpottamiseksi).



Kuva: Kylän pellot, niityt ja erilaiset laidunalueet muodostivat 1800-luvun jälkipuolella lähes yhtä laajan, joskin monimuotoisemman avoimen tilan kuin pellot ja nurmilaitumet tänä päivänä.

/Senaatin kartasto. Venäläinen topografikunta 1: 21 000, lehti XI 44 [Miehikkälä] 1886.



Kuva: Kylän tilojen suikalemaisuuksia juontaa isonjaon toteutustavasta, alueen karjalaisista perinteistä (suku, suurperhe) ja asutushistoriasta. Useilla tiloilla oli vielä 1900-luvun alkupuolella kiinnityspiste vanhassa taloryhmässä, rintapelloissa ja joessa.

/ Pitäjänkartta 1:20 000, **1919**, täydennetty n. 1945.